

MODE D'EMPLOI

SALLE ARCHIPEL 2

Numéro utile

Médiateur.ice numérique : 04.12.06.62.32 (sous réserve de disponibilité)

Attention nous ne pouvons pas garantir une assistance technique sur toute l'amplitude horaire d'ouverture de la salle.

MODE D'EMPLOI SALLE ARCHIPEL 2

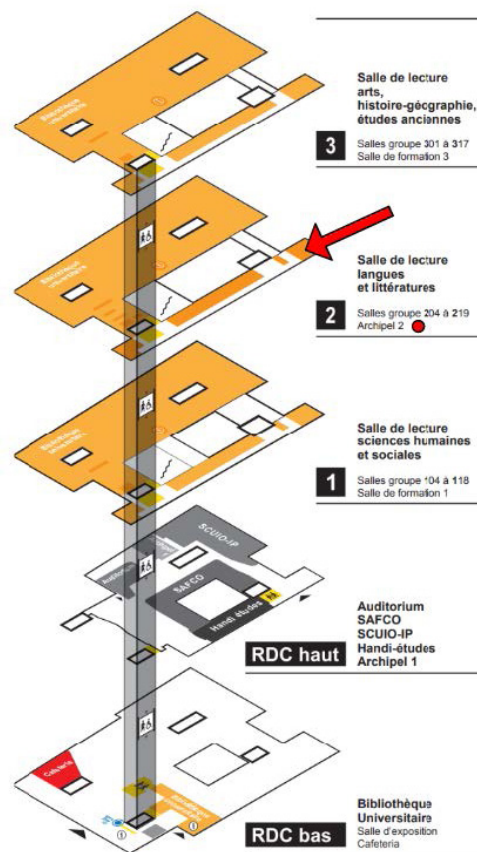
MODE D'EMPLOI SALLE ARCHIPEL 2

Accès à la salle

Rappel : l'accès aux salles se fait uniquement par badge. Pensez à faire activer votre carte professionnelle auprès de la DMG (bâtiment O) avec une copie de votre réservation. Sans cette activation vous ne pourrez pas accéder à la salle.

MODE D'EMPLOI SALLE ARCHIPEL 2

MODE D'EMPLOI SALLE ARCHIPEL 2



Plan d'accès à la salle

Utilisation du matériel audiovisuel

Fonctionnement du partage d'écran sur l'écran principal

1. **Allumez l'écran** en appuyant sur le bouton «menu» de l'Ipad se trouvant sous l'écran :



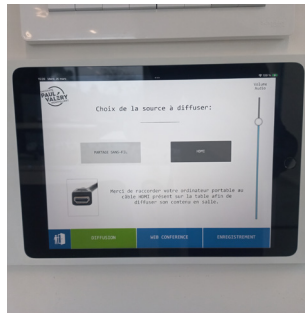
2. **Appuyez sur le logo UPV**
3. Si elle n'est pas déjà ouverte, **ouvrez l'application "Extron Control"** :



4. **Connectez votre ordinateur sur la prise HDMI située sous l'Ipad :**



5. Choisissez la source à diffuser sur l'Ipad :

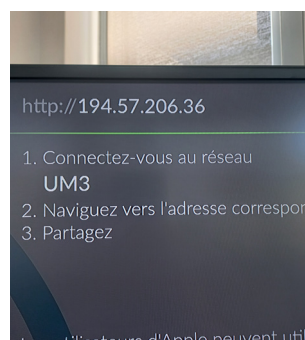


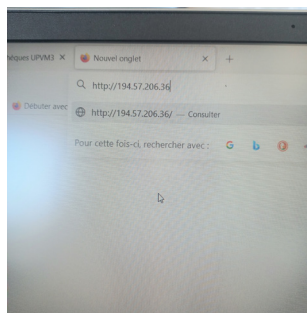
Fonctionnement du partage d'écran sur les autres écrans périphériques

1. Allumez l'écran à l'aide du **bouton situé sur le côté gauche** :

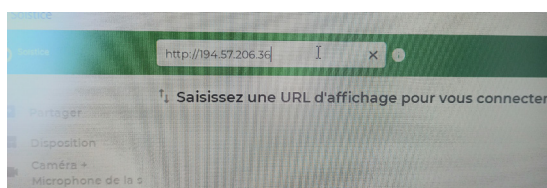


2. Sur votre ordinateur, **ouvrez votre navigateur, connectez-vous au réseau wifi UM3 et connectez-vous à l'adresse indiquée** en haut de l'écran (ici : <http://194.57.206.36>) **OU ouvrez l'application Solstice et connectez vous à l'adresse indiquée** en haut de l'écran :





Pour vous connecter à l'écran depuis votre navigateur

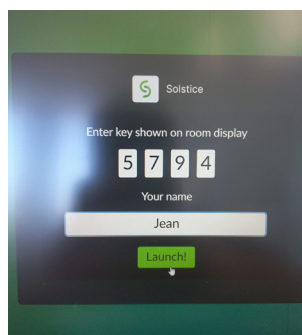


Pour vous connecter à l'écran depuis l'application Solstice

3. Entrez la clé indiquée sur l'écran ainsi que votre nom :



Clé de connexion à l'écran



Fonctionnement des ordinateurs portables mis à disposition

1. Les PC portables mis à disposition sur les tables ainsi que dans l'armoire blanche sont utilisables :



La clé de l'armoire se trouve dans la boîte à clés dont le code vous a été fourni dans le mail de validation de votre réservation :



Pour utiliser les PC :

Identifiant : bu-formation

Mot de passe : formation

Wifi : Préférez votre compte eduroam

Avant de quitter la salle

1. Remettre les PC en charge dans l'armoire blanche
2. Remettre les clés dans la boîte à clés
3. Éteindre les écrans
4. Remettre les chaises et les tables en place
5. Éteindre toutes les lumières de la salle

- **Attention** : les PC ainsi que le matériel mis à disposition sont sous la responsabilité du réservataire. Toute perte ou dégradation sera considérée comme étant à la charge de ce dernier.